



Simposio IDE América: Conceptos, prácticas y proyectos

Iván Darío Gómez Guzmán

Director General del Instituto Geográfico Agustín Codazzi
Secretario Ejecutivo de la Comisión Colombiana del Espacio

Simposio, 6 y 7 de noviembre
40 Reunión, 7 al 10 de noviembre

BOGOTÁ - COLOMBIA



03-11-07 15:37



6 y 7 de noviembre
BOGOTA - COLOMBIA



03-11-07 15:33

6 y 7 de noviembre
BOGOTA - COLOMBIA



03-11-07 15:37

6 y 7 de noviembre
BOGOTA - COLOMBIA

AGENDA

- Antecedentes
- Puntos de Encuentro: IDE Regional
- Colombia: Una Sociedad Informada
- Comisión Colombiana del Espacio e ICDE
- Línea del Tiempo: ICDE

ANTECEDENTES: NIVELES IDE



1990 -
Global



1990 - 2001
Europa



1995
Asia Pacífico



2000
América



2003
Africa

NIVEL REGIONAL

Las **IDE**, en todos los niveles, proporcionan la **información geoespacial fundamental** para la toma de decisiones y el **desarrollo sostenible**

ANTECEDENTES: PROYECTOS



- **Comisión de Cartografía del IPGH**
 - Comité IDE, Datos Fundamentales, Estándares, Fortalecimiento Institucional
 - Mapa Global de las Américas
- Apoyo a la Prevención de Desastres en la Comunidad Andina - PREDECAN
- **IDE de la Comunidad Andina - CAN**
- Red de información Geoespacial para la Integración Suramericana GEOSUR
- **Iniciativa para la Integración de la Infraestructura Regional Suramericana (IIRSA)**
- Red Interamericana de Información sobre Biodiversidad- IABIN
- **Mapa Digital de la Cuenca del Plata - CIC**

PUNTOS DE ENCUENTRO: IDE AMÉRICA

- Objetivo:

- Promover intercambios y establecer acuerdos de colaboración que beneficien la consolidación de las IDE en América

- Participantes:

- Representantes del IPGH
- Responsables de iniciativas IDE
- Observadores internacionales
- Líderes de programas que impulsan la integración regional y el desarrollo económico social y ambiental de América

PUNTOS DE ENCUENTRO: IDE AMÉRICA

Las IDE regionales, supranacionales, nacionales y locales requieren espacios para:

- Procesos de participación e intercambio de conocimientos
- **Análisis de necesidades**, avances y desarrollos técnicos
- Institucionalización de las iniciativas
- **Transferencia de tecnología**
- Toma de decisiones conjunta
- **Acciones de coordinación**
- **Utilización eficiente de recursos:** tecnológicos, logísticos, operativos y presupuestales, fundamentalmente, profesionales y humanos

PUNTOS DE ENCUENTRO: IDE AMÉRICA



Al final de la reunión se
deberán obtener
Acuerdos Básicos
para el avance
coordinado y concertado de
las IDE en la región

COLOMBIA: Una Sociedad Informada

1. Desarrollo sostenible

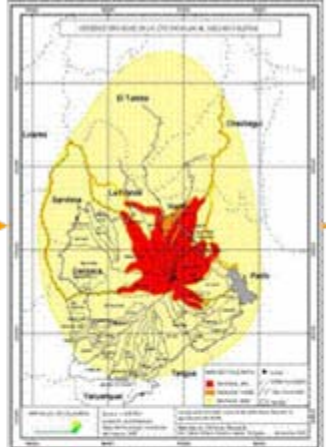
- Cumbres: Agenda 21 – Johannesburgo
- Conpes: Objetivos del Milenio (Colombia)

2. Sociedad de la Información

- Uso de las Tecnologías de Información y Telecomunicaciones
- Visión Colombia 2019 – Colombia: Sociedad Informada

3. Plan Nacional de Desarrollo

- Gestión Ambiental y Territorial
- Ciencia Tecnología e Innovación



Comisión Colombiana del Espacio e ICDE **DECRETO 2442 DE 2006**



Libertad y Orden
**Vicepresidencia
de la República**

COMISIÓN COLOMBIANA DEL ESPACIO

Ministerio de Relaciones
Exteriores



Ministerio de Defensa
Nacional



Ministerio de Educación
Nacional

Ministerio de
Comunicaciones



Ministerio del Interior
y de Justicia



Ministerio de Agricultura
y Desarrollo Rural



Ministerio de Transporte



Comisión Colombiana del Espacio e ICDE

Secretaría Ejecutiva

Telecomunicaciones

Navegación
Satelital

Observación de
la Tierra



Asuntos Políticos
y Legales

Gestión del Conocimiento
y la Investigación

Infraestructura Colombiana
de Datos Espaciales

Astronomía,
Astronáutica,
Medicina
Aeroespacial

Comisión Colombiana del Espacio e ICDE

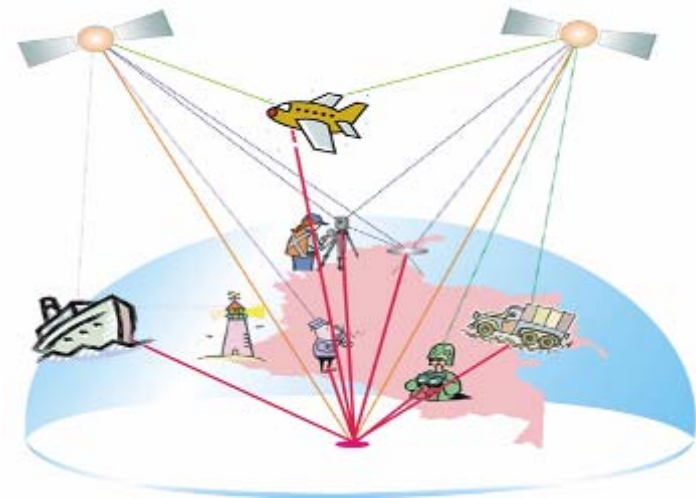


Telecomunicaciones:

Agenda Nacional de Conectividad:

Regiones de Colombia

Satélite de comunicaciones



Navegación Satelital:

MAGNA SIRGAS

Servicios de localización

Uso: GPS, Galileo, Glonass, ...

Integración con Sistemas de
Información Geográfica

Comisión Colombiana del Espacio e ICDE



Gestión del Conocimiento

Proyectos de Investigación,
Programas de Formación y
Cooperación Técnica

[IDE, Estándares y Geoportales](#)



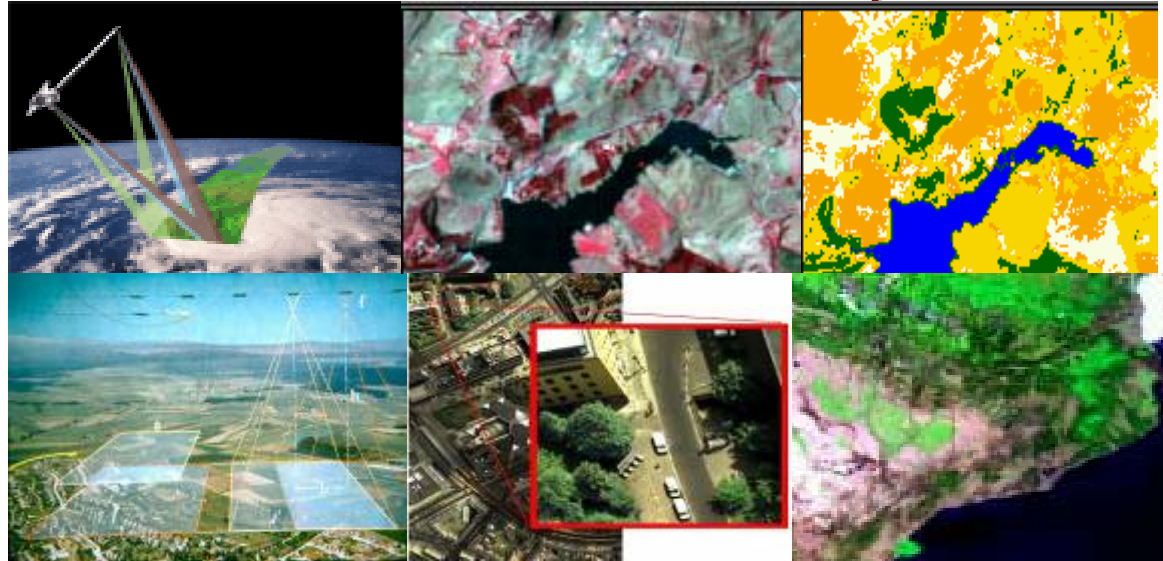
Asuntos Políticos y Legales

Política Nacional de Información
Geográfica

Regulación de la producción y el
acceso a los datos geográficos

[Respaldo de Alto Nivel a las IDE](#)

Comisión Colombiana del Espacio e ICDE



Observación de la Tierra

Sistema Nacional Ambiental
Sistema de Prevención y Atención
de Desastres

Desarrollo tecnológico: Satélite
colombiano

Articulación Internacional

GEOSS
International Charter
Cambio Climático
Sistemas de Naciones Unidas
Alianzas con Agencias Espaciales

Comisión Colombiana del Espacio e ICDE



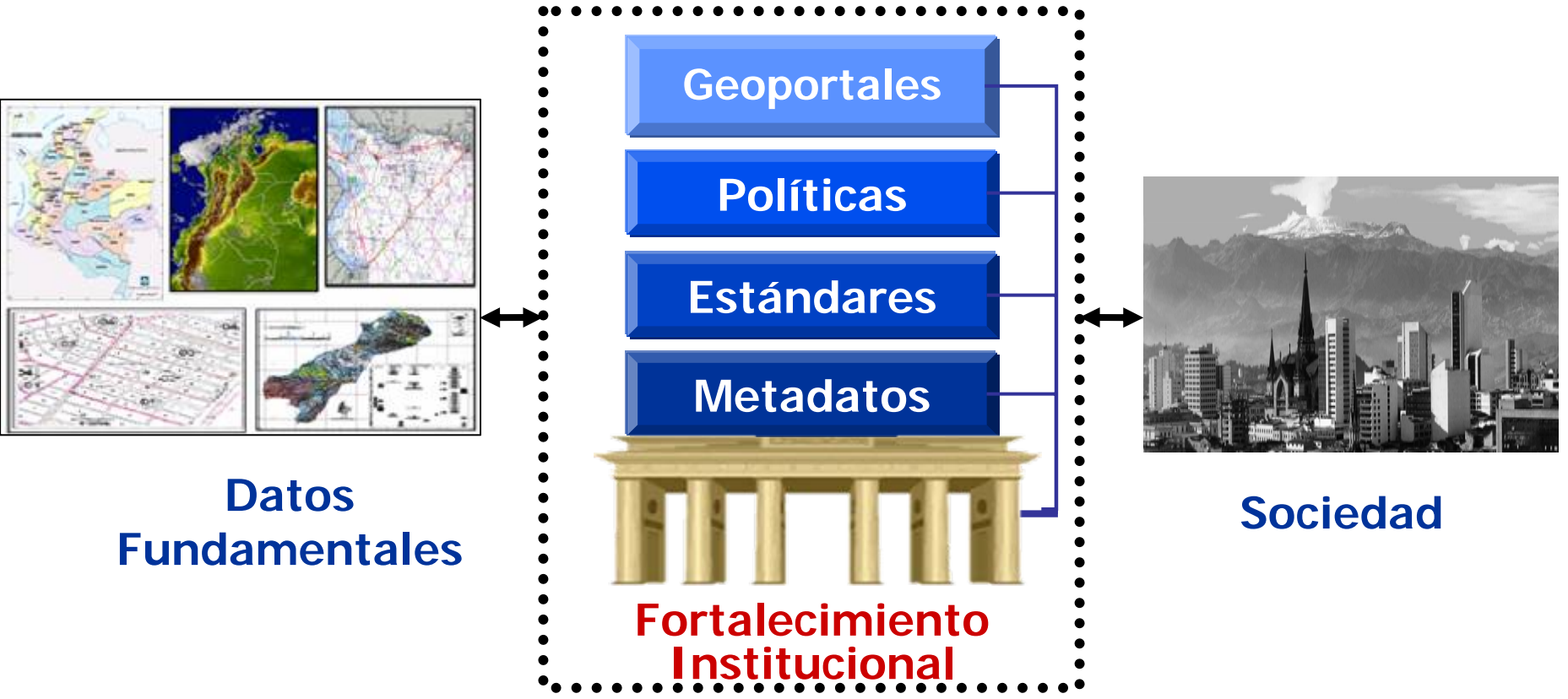
ICDE
Infraestructura Colombiana
de Datos Espaciales



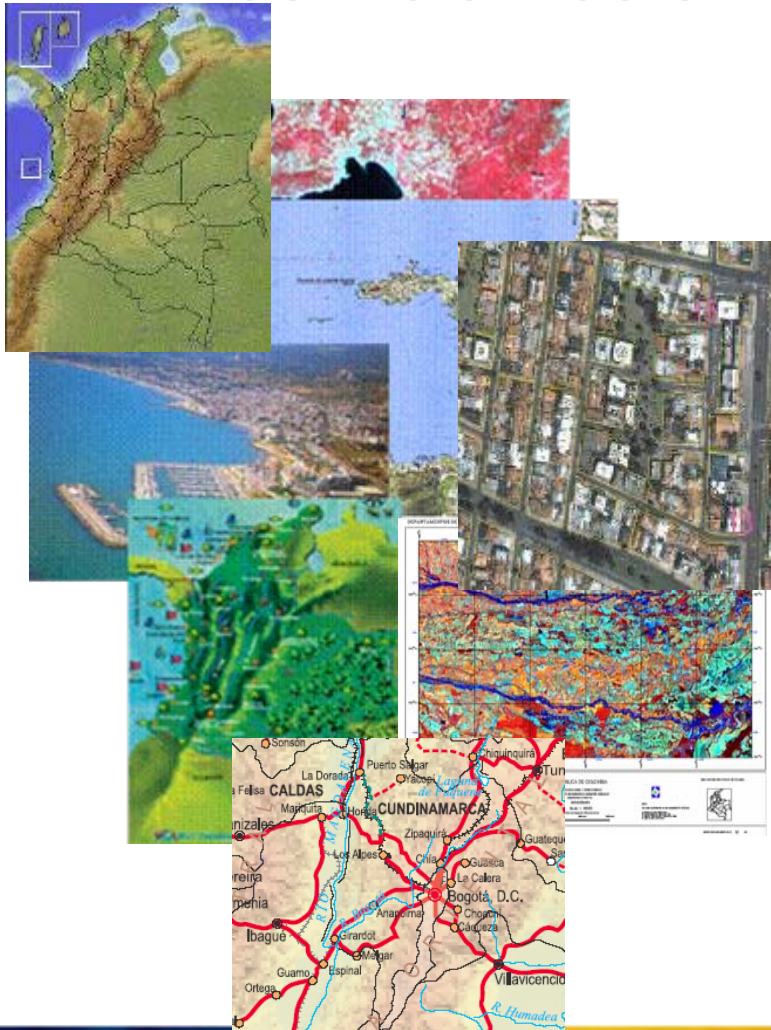
Ministerio de
Ambiente, Vivienda y
Desarrollo Territorial



Comisión Colombiana del Espacio e ICDE



Comisión Colombiana del Espacio e ICDE

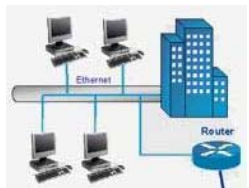


Datos Fundamentales

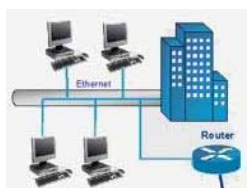
- Control Geodésico
- Ortoimágenes
- Hidrografía
- División político-administrativa
- Transporte
- Nombres Geográficos
- Catastro
- Medio Ambiente: Geología, Suelos, Meteorología, Ecosistemas
- Indicadores socioeconómicos
- Salud
- Educación
- Telecomunicaciones
- Cultura
- Ciencia y Tecnología ...

Comisión Colombiana del Espacio e ICDE

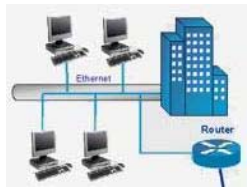
UPME



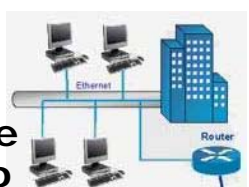
INGEO-
MINAS



IDEAM



INVÍAS



SIR - Eje
Cafetero



.....



Comisión Colombiana del Espacio e ICDE


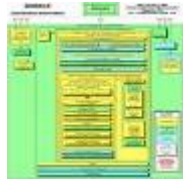


www.cce.gov.co

www.geoportal.gov.co

www.mapascolombia.igac.gov.co

LÍNEA DEL TIEMPO - ICDE

Fase I.

					
Creación Comité Normalización	Plan de Desarrollo Institucional	Estándar de Metadatos	Creación y Acuerdos	Creación CPIDEA	Presidencia de GSDI
1996	1998	1999	2000	2000	2001
Estándares	Fortalecimiento	Estándares	Fortalecimiento	Coordinación	Coordinación

Fase II.

					
Catálogo de Objetos	Estándar de Calidad	Impulso a la Producción	COINFO	Precisión Redes geodésicas y Datos	Metadatos >120.000
2001	2002	2003			
Estándares	Datos	Fortalecimiento	Estándares	Tecnologías	

LÍNEA DEL TIEMPO: ICDE (2)

Fase III.



Bases de datos Geográficas

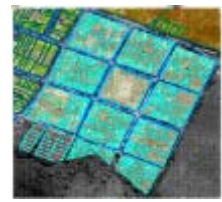
2004

Tecnologías



Visión Colombia 2019

Políticas



Cartografía Censo 2005

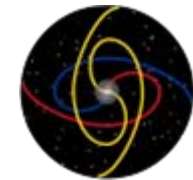
2005

Datos



Conpes-Lineamientos de Política

Políticas



Comisión del Espacio

2006

Coordinación



Geoportal de Colombia

Tecnologías

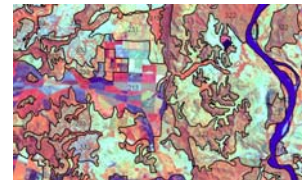
Fase IV.



Interrelación Catastro-Registro

2007

Datos



Corine Land Cover

2007

Datos



Mapa de Ecosistemas

2007

Datos



Acuerdo Vicepresidencia

2007

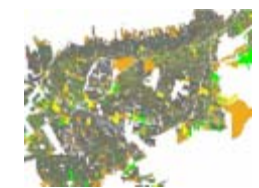
Fortalecimiento



Metadatos Software libre

2007

Tecnologías



SI-Catastral

2008

Tecnologías



Simposio IDE América: Conceptos, prácticas y proyectos

Iván Darío Gómez Guzmán

Director General del Instituto Geográfico Agustín Codazzi
Secretario Ejecutivo de la Comisión Colombiana del Espacio

Simposio, 6 y 7 de noviembre
40 Reunión, 7 al 10 de noviembre

BOGOTÁ - COLOMBIA